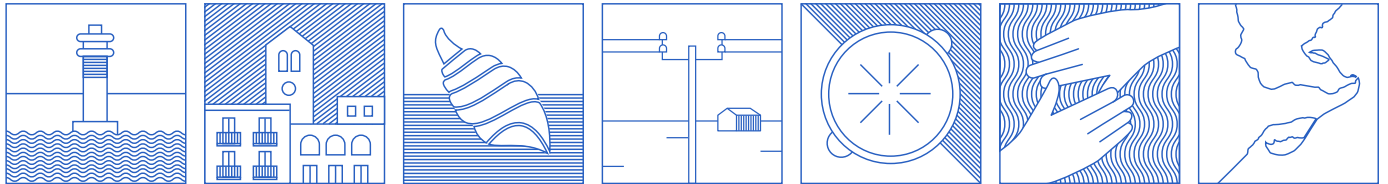
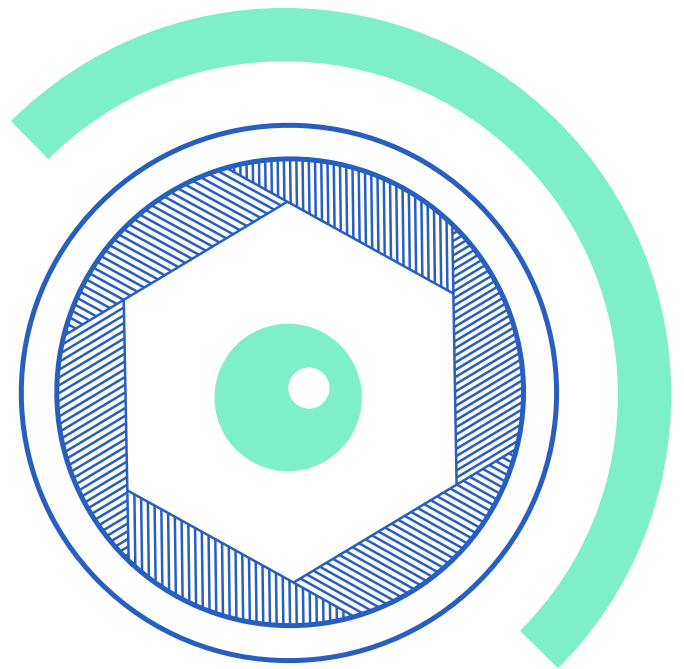


25È CONCURS DE FOTOGRAFIA

DE LES TERRES DE L'EBRE

Organitza



1 OBJECTE I MODALITATS

L'objecte d'aquestes bases és regular el procediment de participació al concurs de fotografia de les Terres de l'Ebre, organitzat conjuntament entre les àrees de turisme de Deltebre i de l'Ametlla de Mar, així com el procediment de selecció de les obres guanyadores i els premis a atorgar.

Hi haurà un total de 15 obres amb opció a premi, dividides en 7 categories:

DELTEBRE	GASTRONOMIA
L'AMETLLA DE MAR	ACTIVITAT HUMANA
BLANC I NEGRE	TERRES DE L'EBRE
CREATIVITAT	

2 REQUISITS PER PRESENTAR-SE

La inscripció en aquest concurs és gratuïta i hi pot participar qualsevol persona, independentment de la seva nacionalitat o residència habitual, afeccionada o professional, que faci arribar les seves fotografies a les Oficines de Turisme, segons el que estableix l'apartat següent. Les persones menors de 16 anys podran participar mitjançant la representació dels seus progenitors o tutors legals.

3 PRESENTACIÓ DE LES OBRES

No s'admetran collages, muntatges, fotografies pintades, viratges fotogràfics, fotografies manipulades ni fotografies HDR.

Les fotografies han de ser reals, no s'admeten en cap cas les generades per softwares d'intel·ligència artificial.

Les fotografies hauran de ser inèdites, i no podran haver estat premiades en altres concursos fotogràfics.

Les fotografies tindran un format lliure, s'hauran de presentar sobre un suport rígid de 30x45 cm, respectant un mínim de 5cm de separació entre la fotografia i el suport rígid.

S'admetran un màxim de quatre fotografies per cada persona participant, que es podran presentar a qualsevol de les categories. Es podrà presentar més d'una fotografia a la mateixa categoria, però no es pot presentar la mateixa fotografia a més d'una categoria.

Les fotografies s'hauran de rebre a alguna de les següents Oficines de Turisme abans de les 13:00 h del divendres 10 de gener de 2025.

Àrea Municipal de Turisme de l'Ametlla de Mar

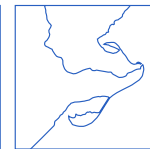
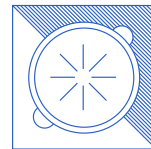
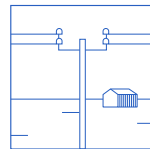
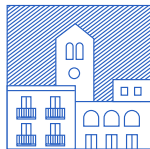
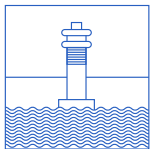
Av. Amistat, s/n
(Parc del Bon Repòs)
Tel. 977 45 64 77
43860 l'Ametlla de Mar
www.visitametllademar.com
turisme@ametllamar.cat

Àrea de #DeltebreProjecció - Enfocament Turístic

Edifici Serveis de l'Ajuntament de Deltebre - Pl. 20 de maig, 1
Tel. 977 48 93 09
43580 Deltebre
www.atraccionalnatural.cat
turisme@deltebre.cat

Darrere de cada suport hi constarà el títol i el lloc on va ser realitzada, així com el pseudònim de l'autor i la categoria a la qual es vol presentar la foto (l'Ametlla de Mar, Deltebre, blanc i negre, creativitat, gastronomia, activitat humana o Terres de l'Ebre). En un sobre tancat, a part, i amb el mateix títol i pseudònim, s'hauran de trametre les dades personals del concursant.

25è CONCURS DE FOTOGRAFIA DE LES TERRES DE L'EBRE



4 PROCEDIMENT DE CONCESSIÓ I CRITERIS DE VALORACIÓ

Les fotografies seran valorades per un jurat, que estarà format per un nombre imparell de personalitats vinculades al món de la fotografia i de les arts de les Terres de l'Ebre.

La decisió del jurat serà inapel·lable. El jurat podrà declarar desert qualsevol premi.

Els/les guanyadors/res cedeixen els drets de reproducció de les seves obres per qualsevol finalitat informativa i/o publicitària dels organitzadors, posant el nom de l'autor/a i sense poder cedir-les a tercers/es. La resta seran retornades als/les participants que així ho demanin abans d'acabar l'any de la convocatòria a la qual s'han presentat. En cas que hi hagi algun cost a l'hora de retornar les fotografies, aquest anirà a càrrec del participant.

L'organització podrà introduir les modificacions que estimi convenientes per al bon funcionament del concurs, i el jurat resoldrà les qüestions que puguin sorgir pel que fa a la interpretació d'aquestes bases.

Els/les guanyadors/es seran avisats/des oportunament abans del lliurament dels premis, que es realitzarà el dissabte 25 de gener de 2025 a les 19:00 h als porxos de l'antiga Llotja de Pescadors (Ctra. Del Port, s/n), a l'Ametlla de Mar.

Els/les premiats/des hauran d'estar presents al moment de l'entrega de premis o delegar en algú. En cas d'absència es retirarà el premi, declarant-se desert.

Les fotografies seran exposades al públic, tant a Deltebre com a l'Ametlla de Mar. En cas d'espai insuficient, l'organització seleccionarà les fotografies a exposar.

5 DETERMINACIÓ DE LA QUANTIA

Hi haurà 15 premis repartits en 7 categories: **Deltebre, l'Ametlla de Mar, Blanc i Negre, Creativitat, Gastronomia, Activitat Humana i Terres de l'Ebre.**

AMETLLA DE MAR

1r. premi de 400 €

A la millor fotografia realitzada al terme municipal de **l'Ametlla de Mar.**

2n. premi de 250 €

A la millor fotografia realitzada al terme municipal de **l'Ametlla de Mar.**

3r. premi de 175 €

A la millor fotografia realitzada al terme municipal de **l'Ametlla de Mar.**

Premi Local Ametlla de Mar de 250 €

A la millor fotografia realitzada a l'Ametlla de Mar entre els concursants censats a l'Ametlla de Mar.

DELTEBRE

1r. premi de 400 €

A la millor fotografia realitzada al terme municipal de **Deltebre.**

2n. premi de 250 €

A la millor fotografia realitzada al terme municipal de **Deltebre.**

3r. premi de 175 €

A la millor fotografia realitzada al terme municipal de **Deltebre.**

Premi Local Deltebre de 250 €

A la millor fotografia realitzada a Deltebre entre els concursants censats a Deltebre.

BLANC I NEGRE: 300 €

A la millor fotografia realitzada en blanc i negre a qualsevol indret de les Terres de l'Ebre. La fotografia presentada per aquesta categoria no podrà ser la mateixa (en blanc i negre) que la presentada per a una altra de les modalitats. Si es detecta aquesta duplicitat, només es valorarà *la imatge en color presentada a l'altra categoria.*

CREATIVITAT: 300 €

A la millor fotografia realitzada a qualsevol indret de les Terres de l'Ebre en qualsevol tècnica. En aquesta secció es permet tot tipus de manipulació digital, excepte la generació per softwares d'intel·ligència artificial.

GASTRONOMIA: 300 €

A la millor fotografia realitzada a qualsevol plat i/o producte gastronòmic típic de Deltebre i/o l'Ametlla de Mar.

TERRES DE L'EBRE: 300 €

A la millor fotografia realitzada a qualsevol indret de les Terres de l'Ebre.

ACTIVITAT HUMANA

1r. premi de 400 €

A la millor fotografia amb **activitat humana** sobre qualsevol activitat duta a terme a les Terres de l'Ebre.

2n. premi de 250 €

A la millor fotografia amb **activitat humana** sobre qualsevol activitat duta a terme a les Terres de l'Ebre.

3r. premi de 175 €

A la millor fotografia amb **activitat humana** sobre qualsevol activitat duta a terme a les Terres de l'Ebre.